



**H14 TX**

**H16 TPX**

### Wyjątkowa wydajność

- Sterowanie hydrauliczne za pomocą zaworów proporcjonalnych
- Stały kąt obrotu o 360°.

### Doskonała do pracy w każdym terenie

- Hydrauliczna blokada dyferencjałów kół napędowych
- Napęd na cztery koła
- Prześwit 35cm

Wysięg boczny wynoszący od 10,7 m do 12,3m zwiększa użyteczny zakres pracy maszyny (w zależności od modelu)



**Haulotte**   
GROUP

More than lifting

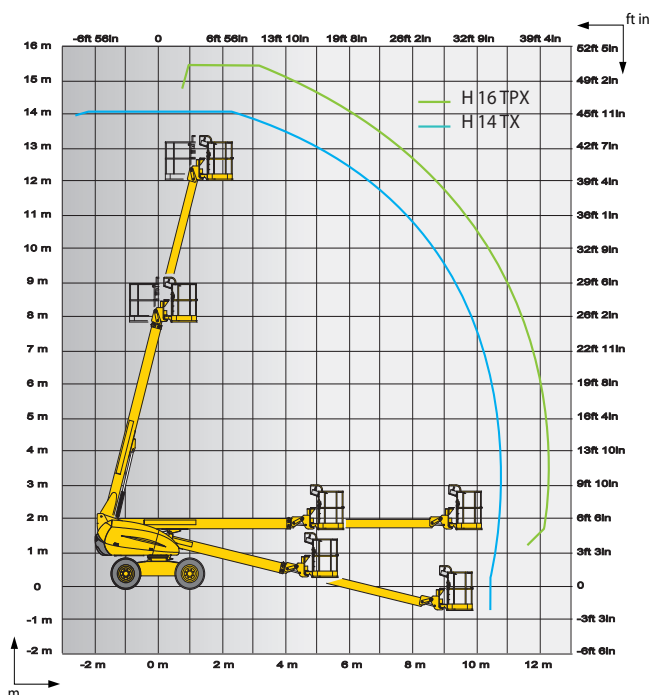
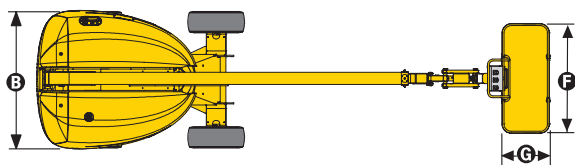
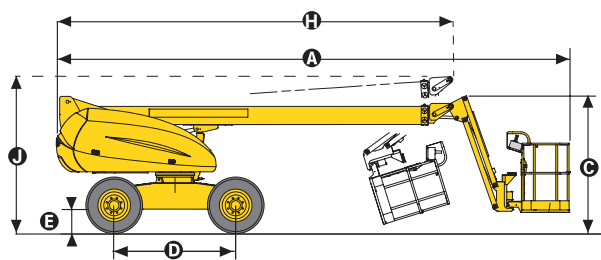


# H14 TX / H16 TPX

## TELESKOPOWY PODEST RUCHOMY

### DANE TECHNICZNE

	H14 TX	H16 TPX
Wysokość robocza	14 m	15.4 m
Wysokość platformy	12 m	13.4 m
Maksymalny zasięg	10.6 m	12.3 m
Maksymalny udźwig	230 kg	230 kg
<b>F x G</b> Wymiary platformy	2.3 x 0.8 m	1.8 x 0.8 m
<b>A</b> Długość	7.6 m	8.5 m
<b>H</b> Długość transportowa	7.6 m	6.7 m
<b>B</b> Szerokość	2.3 m	2.3 m
<b>C</b> Wysokość	2.3 m	2.3 m
<b>J</b> Wysokość transportowa	2.2 m	2.5 m
Pionowy kąt wychylenia przedłużenia ramienia (JIB)	N/A	140° (+70/-70)
Kąt obrotu platformy	178° (+89/-89)	178° (+89/-89)
Kąt odchylenia teleskopu	+75°/-13°	+75°/-13°
Kąt obrotu podwozia	360° continuous	360° continuous
Rozstaw osi	85 cm	85 cm
<b>D</b> Rozstaw	2 m	2 m
<b>E</b> Prześwit	35 cm	35 cm
Dopuszczalny kąt przechyłu	5°	5°
Prędkość jazdy	0.7 - 5.5 km/h	0.7 - 5.5 km/h
Maksymalny kąt nachylenia	50 %	50 %
Zewnętrzny promień skrętu	4.35 m	4.35 m
Ogumienie wypełnione pianką	14-17.5	14-17.5
Silnik	31,2 kW - 42,4 hp	31,2 kW - 42,4 hp
Ciążar całkowity	5 900 kg	6 800 kg



### STANDARDOWE WYPOSAŻENIE

- Napęd na cztery koła
- Czujnik przechyłu 5°
- Wyłącznik bezpieczeństwa
- Bateria rozruchowa 12V (100Ah - 760A)
- Udźwig 230 kg (2 osoby)
- Uruchomienie bez dodatkowych zabezpieczeń
- Klakson
- Elektryczna pompa awaryjnego opuszczania
- Licznik godzin
- Mechaniczna blokada obrotu podwozia
- Uchwyty holownicze i transportowe
- 2 uchwyty w koszu na pasy bezpieczeństwa

### OPCJE / AKCESORIA

- H16 TPX: szeroki kosz 2,3 m x 0,8 m (Nieograniczony udźwig < 200kg)
- Gniazdko elektryczne w koszu
- Obrotowy sygnał świetlny
- Dodatkowa lampa punktowa
- Sygnał dźwiękowy w trakcie jazdy
- Biopaliwo
- Wbudowany generator prądotwórczy 4.1 Kw
- Zestaw dla "zimnych krajów"
- Zestaw "dla ciepłych krajów"

