



Wydajność i łatwość użytkowania

- Nieograniczona powierzchnia pracy z zasięgiem wynoszącym 21,6m
- Niezrównana wszechstronność
- Doskonały do pracy w terenie: napęd i skręt na 4 koła, oś wahlwa
- Czas podnoszenia na pełną wysokość wynosi 95s dzięki sterowaniu hydraulicznemu za pomocą zaworów proporcjonalnych

Zoptymalizowane serwisowanie

- Wyjątkowy kosz modułowy do szybkiej i łatwej naprawy
- Łatwy dostęp do wszystkich elementów
- Narzędzie diagnostyczne na dolnym panelu sterowania

Najlepsze poczucie bezpieczeństwa

- Haulotte Activ'Shield™ Bar
- Wytrzymały teleskop





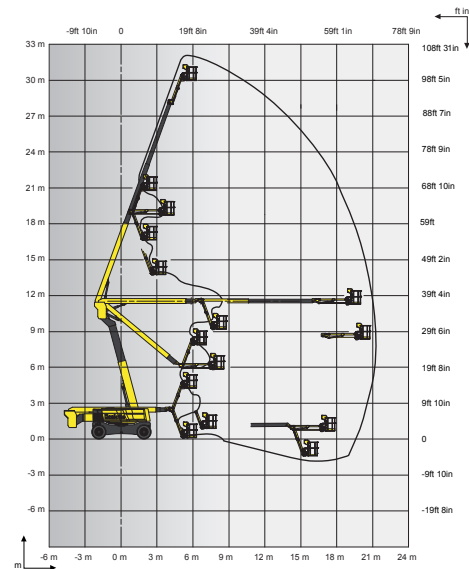
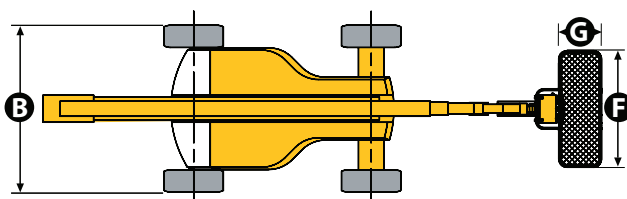
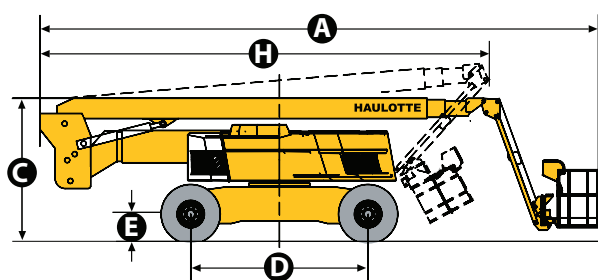
HA32 RTJ PRO

PRZEGUBOWE TERENOWE PODESTY RUCHOME

DANE TECHNICZNE

HA32 RTJ PRO

Wysokość robocza	31.8 m
Wysokość platformy	29.8 m
Maksymalny zasięg	21.6 m
Maksymalna wysokość przegubu	11.35 m
Wysięg poniżej poziomu ziemi	5.5 m
Maksymalny udźwig	250 kg
F x G Wymiary platformy	2.44 x 0.91 m
A Długość	11.7 m
H Długość w stanie spoczynku	8.9 m
B Szerokość	2.53 m
Szerokość z rozłożonymi osiami	3.3 m
C Wysokość	2.8 m
Wysokość w stanie spoczynku	3.75 m
Kąt pionowego obrotu kosza	140° (+70/-70)
Kąt obrotu platformy	180° (+90/-90)
Kąt obrotu podwozia	360° continuous
Rozstaw osi	3.3 m
D Rozstaw	3.5 m
E Prześwit	38 cm
Dopuszczalny kąt przechyłu	5°
Prędkość jazdy	0,5 - 5 km/h
Maksymalny kąt nachylenia	45%
Zewnętrzny promień skrętu	5.74 m
Ogumienie wypełnione pianką	445/65-22.5
Silnik	TIER 3: Perkins 55.5 kW - 75.4 hp (Europe) / 62.4 kW - 84.9 hp (outside Europe) TIER 4: DEUTZ 55 kW-74 hp
Ciężar całkowity	20 100 kg



STANDARDOWE WYPOSAŻENIE

- Napęd i skręt na cztery koła
- Oś wahlowa zapewnia stabilność na nierównym terenie
- 2 rozstawne osie
- Hydrauliczna blokada dyferencjałów kół napędowych pozwala na pracę w każdym terenie
- Sterowanie hydrauliczne zwiększa komfort pracy
- 4 jednoczesne ruchy dla maksymalnej wydajności
- Udźwig 250kg (2 osoby) bez limitu na całej powierzchni pracy urządzenia
- Kosz modułowy z samoopadającą poprzeczką zabezpieczającą wejście
- Pokrywa górnego panelu sterowania i taca na narzędzia wykonana z bardzo solidnych i trwałych materiałów
- Gniazdko elektryczne w koszu 220V
- Możliwość pracy na zewnątrz do maksymalnej prędkości wiatru do 60km/h
- Sygnał dźwiękowy i świetlny w razie przeciążenia lub przechyłu
- Elektryczna pompa awaryjnego opuszczania sterowana z kosza
- Bateria rozruchowa 12V
- Uchwyty holownicze
- Licznik godzin
- Wskaźnik niskiego poziomu paliwa na pulpicy
- Wstępny podgrzewacz silnika z lampką sygnalizacyjną
- Kompensacja kosza +/-10°
- Sygnał dźwiękowy w trakcie jazdy
- Obrotowy sygnał świetlny
- Obrotowa podstawa silnika, ułatwiająca naprawy i konserwację
- Haulotte Activ'Shield™ Bar (wersja europejska)

OPCJE / AKCESORIA

- Generator hydrauliczny 3.5 kW
- Boczne wejście skrzydłowe
- Podstawa do paneli
- Uchwyt do przewożenia rur
- Chłodnica oleju hydraulicznego
- Zbiornik z paliwem dla "ciepłych krajów"
- Biopaliwo
- Automatyczny zawór nadmiernej prędkości (zawór przepustnicy, iskrochwył, ogniochwył)
- Zestaw dla "zimnych krajów"
- Końcówka przewodu ze sprężonym powietrzem w koszu
- Korek z z kluczem do zbiornika oleju
- Dodatkowa lampa punktowa 55W
- Haulotte Activ'Shield™ Bar (wersja dla krajów spoza Europy)